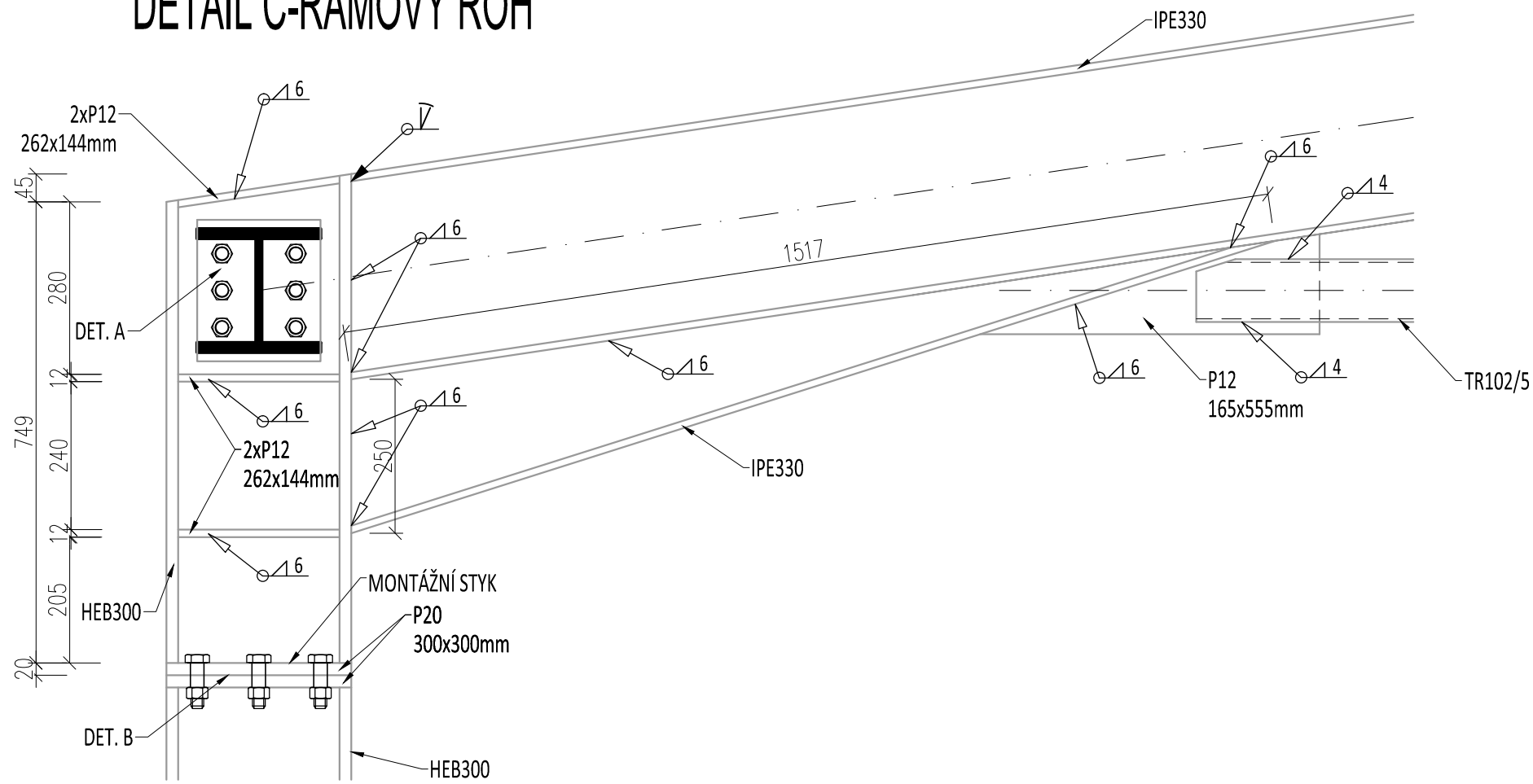
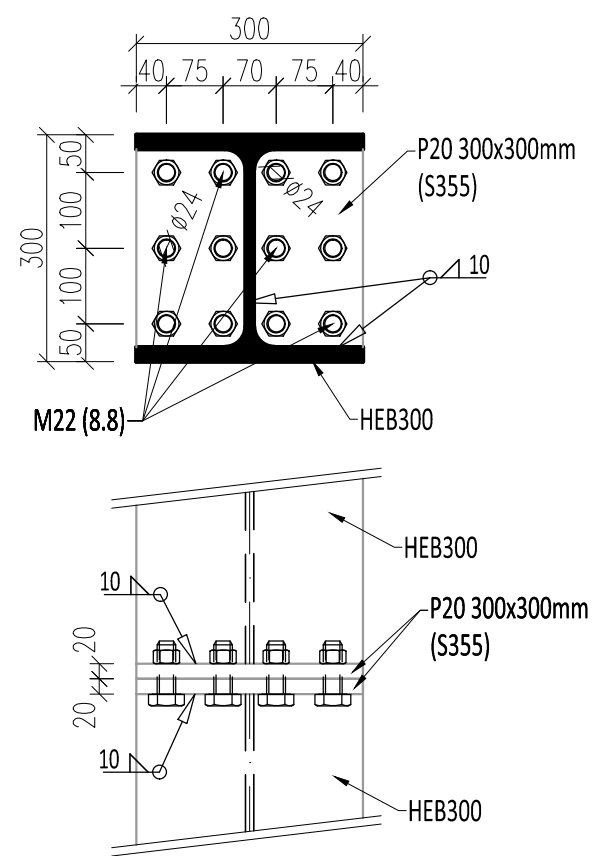


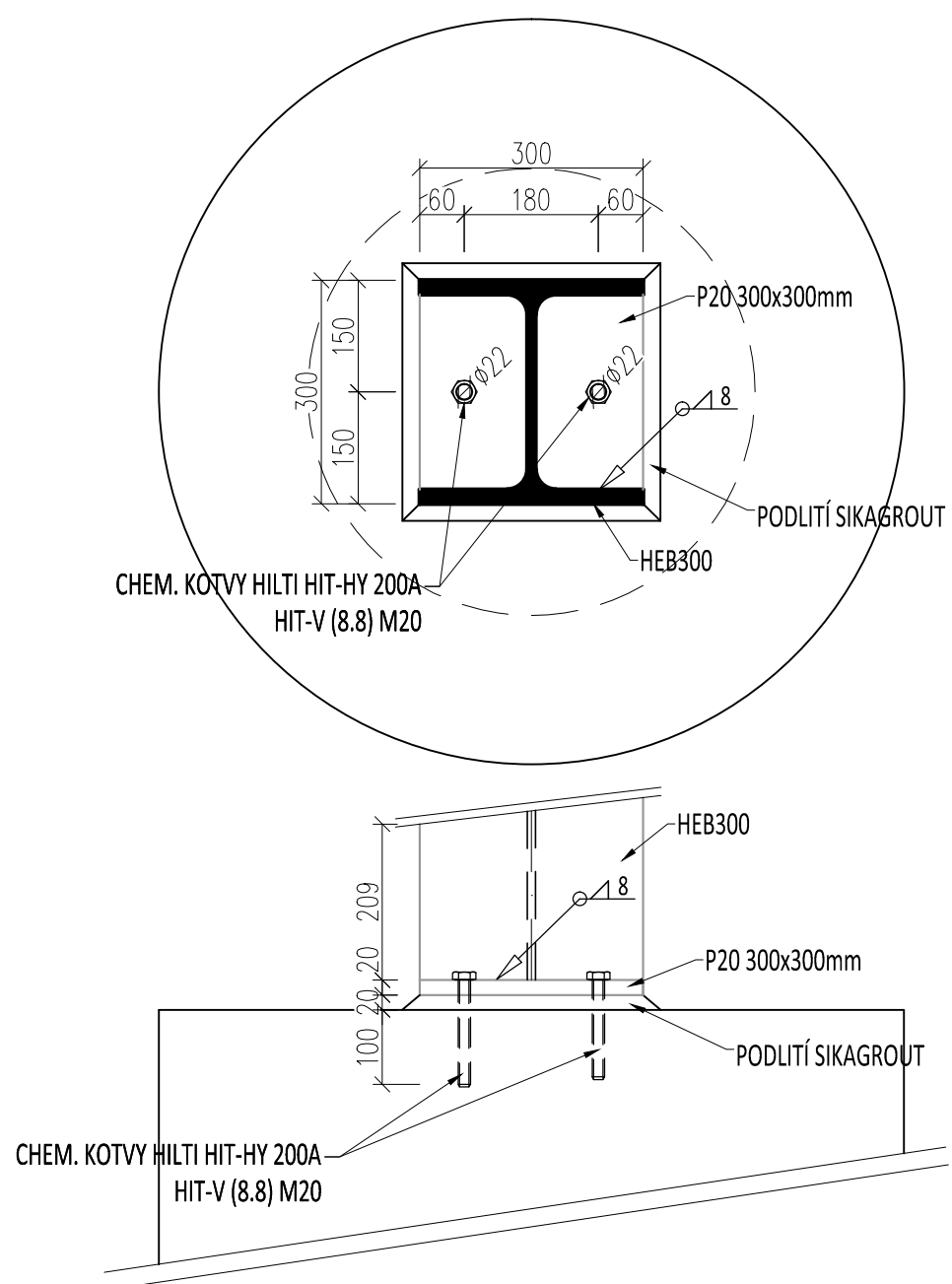
DETAIL C-RÁMOVÝ ROH



DETAIL B-SPOJ RÁMU



DETAIL D-KOTVENÍ RÁMU



POZNÁMKY:

– ocelová konstrukce bude natřena antikoročním nátěrem zvoleným dodavatelem a odsouhlaseným investorem

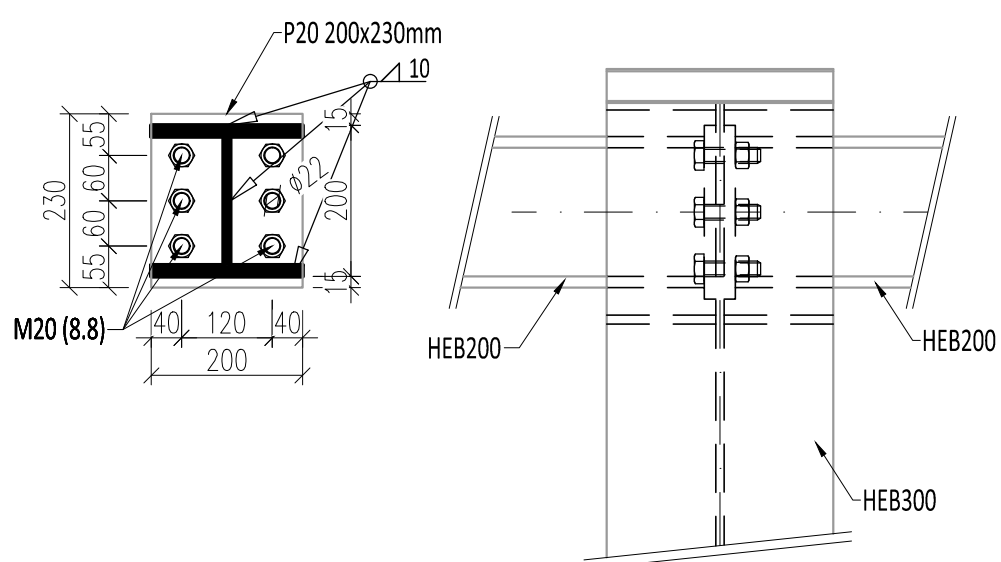
RÁMY: **S355JR**

VAZNICE A ZTUŽIDLA: **S235JR**


ŠROUBY, KOTVY: **8.8**



DETAIL A-KOTVENÍ ZTUŽIDLA



			ČÍSLO SOUPRAVY:
		PO PŘIPOMÍNKOVÉM ŘÍZENÍ	
REVIZE Č.	DÁTUM	ZMĚNA	


MORAVIA CONSULT Olomouc a.s.
 LEGIONÁŘSKÁ 1085/8 , 779 00 Olomouc
 tel.: +420 585 570 444
 ID schránky: kjee9md
 e-mail: moravia@moravia.cz
<http://www.moravia.cz>

OBJEDNATEL  Správa železniční dopravní cesty, státní organizace
v zastoupení: SŽDC, s.o., Stavební správa východ, Nerudova 1, 772 58 Olomouc

JTSK	$\pm 0,000 = 209,39 \text{ m n.m.}$	Bpv
------	-------------------------------------	-----

PROJEKTOVÁ, INŽENÝRSKÁ A KONZULTAČNÍ ORGANIZACE CERTIFIKÁT ISO 9001 VPÚ DECO PRAHA a.s., PODBABSKÁ 1014/20, 160 00 PRAHA 6 DIČ CZ06193280 www.vpu.praha.cz				 VPÚ DECO PRAHA a.s.	
PROJEKTANT	VYPRACOVAL	KONTROLA	HIP		
Ing. Radek Štátnýr, Ph.D.	Ing. Karel Rozehnal	Ing. Radek Štátnýr, Ph.D.	Ing. arch. J. Bšerlová		
				ATELIER	
AKCE REKONSTRUKCE AREÁLU HZS OSTRAVA SO 02_ Garáže požární techniky D.1.2. – Stavebně konstrukční část				ČÍSLO ZAKÁZKY 2–0474–00/40	
				DOKUMENTACE DSP–DPS	
				MĚŘÍTKO 1:10	
				DATUM ÚNOR 2018	
				POČET FORMÁTŮ 4 x A4	
OBSAH PŘÍLOHY				ČÁST	ČÍSLO PŘÍLOHY
DETAILY				E	08
				KOD	KOD
DOKUMENTACE LZE UŽÍVAT POUZE VE SMYSLU PŘÍSLUŠNÉ SMLOUVY O DÍLO. VÝKRES, ČI JEHO ČÁST, MŮŽE BÝT KOPIROVÁN NEBO JINÝM ZPŮSOBEM ROZŠÍŘOVÁN POUZE PO PŘEDCHOZÍM SOUHLASÍ VPÚ DECO PRAHA a.s.					